

尼崎医療生協病院

# 夏の臨床セミナー

## 『聞く力・考える力』

AMAGASAKI白熱教室

～これからの診断について話しをしよう！～

6年生  
対象

第**1**回 **7月9日(土)** 8:30~13:00

一足先に研修医体験しよう！

15:00~関西合同カンファレンス参加

※詳細は別紙をご覧ください



モデル教授

みんなの参加を  
待っているよ★

5・4年生  
対象

第**2**回 **定員4人**

**7月29日(金)** 8:30~17:00

★ミニレクチャーもあります

**30日(土)** 8:30~16:00

2日間通して受け持った患者さんの主訴と現病歴から鑑別診断を考えて、身体所見をとりながら疾患を診断していく過程を体験します。

※30日の終了後、懇親会あります

※どちらか1日のみの参加でもOK

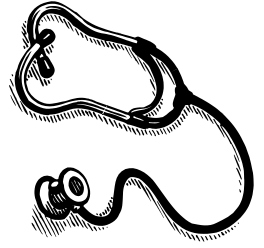


持ち物 : 白衣、聴診器、名札 ※昼食はこちらで準備します

参加費 : 無料(交通費は各自ご負担ください)

※宿泊が必要な方はご相談ください。

# 前回のテーマは 「病棟総合医を体験しよう！」 でした。



「History & Physical コース」では、患者さんの主訴と現病歴から鑑別診断を考えて、身体所見をとりながら疾患を診断していく過程を体験しました。



↑患者さんを前にドキドキの身体診察。  
1年目の先生が優しく指導してくれました。

## 病院はココです！



↑指導医、研修医の先生方と一緒に、鑑別診断から考えていきました。

### <アクセス>

●JR立花駅より北側線路沿いを西(神戸方面)へ徒歩約15分

※立花駅より送迎もさせていただきますので、ご相談下さい。

●阪急武庫之荘駅からは市バスをご利用ください

系統43・43-2 阪神尼崎行き

系統49 阪神出屋敷行き

※いづれも「水堂町(ミズドウチョウ)4丁目」で下車

### 【申し込み・お問い合わせ】

尼崎医療生協病院 医学生担当 福島・富永  
病院代表TEL 06-6436-1701

福島携帯 080-6206-7628

富永携帯 080-3775-9568

E-mail ama-igakutai@amagasaki.coop

